



Aménager



Sites privés



Chantiers

AMÉNAGEMENT DES VOIES ► RALENTISSEUR

# RALENTISSEURS PASSE-CABLE

« Dispositifs ultra résistants qui limitent les vitesses de circulation et protègent les câbles traversant la chaussée notamment sur les zones de chantier. »

## LES POINTS FORTS

### ► USAGE

- Très grande résistance mécanique permettant le passage de véhicules lourds
- Longue durée de vie
- Réservations permettant le passage de plusieurs câbles
- Surface antidérapante pour plus de sécurité

### ► INSTALLATION / EXPLOITATION

- Conception permettant une installation simple et rapide par une seule personne
- Fixations à adapter en fonction du support et du trafic
- Bonne résistance à l'encrassement

## LE + SOCIÉTAL ET ENVIRONNEMENTAL

- ÉCONOMIE CIRCULAIRE  
Produit fabriqué en matériaux recyclables

AXIMUM



# RALENTISSEURS PASSE-CÂBLE



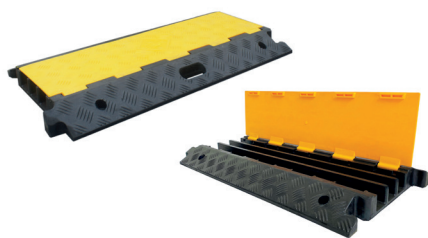
## CARACTÉRISTIQUES TECHNIQUES

	Composition	Hauteur	Dimensions	Résistance	Poids	Fixations*	Réservations câbles
Ralentisseur PVC avec goulotte	Modules noirs et modules jaunes	80 mm	600 x 800 mm	13 tonnes	29,4 kg	-	2 x 50 x 35 mm 2 x 35 x 35 mm
Ralentisseur avec couvercle	Élément unique noir avec couvercle jaune	45 mm	500 x 910 mm	20 tonnes	14,2 kg		2 x Ø 35 mm 3 x Ø 30 mm
		70 mm	500 x 910 mm		19,2 kg		3 x 58 x 52 mm
Ralentisseur R10 sans goulotte	Modules noirs et modules jaunes	100 mm	500 x 800 mm	40 tonnes	25,5 kg	4 points	2 x 90 x 80 mm

\* Fixations non comprises



Ralentisseur avec couvercle  
(hauteur 45 mm)



Ralentisseur avec couvercle  
(hauteur 70 mm)



Ralentisseur R10 sans goulotte



Ralentisseur PVC avec goulotte



## CONDITIONS D'INSTALLATION

### ➤ RALENTISSEUR PVC

- Nettoyer le sol et retirer toute salissure (graisse, gravier...)
- Positionner la goulotte et les câbles
- Mettre en place le ralentisseur en alternant les modules noirs et jaunes
- Percer les points de fixations
- Insérer les fixations (pour chaussées béton ou chaussées bitumineuses) et procéder au serrage

### ➤ RALENTISSEUR CAOUTCHOUC

- Nettoyer le sol et retirer toute salissure (graisse, gravier...)
- Positionner le ralentisseur
- Insérer les câbles sous le couvercle puis refermer (possibilité de verrouillage)
- Selon le trafic et la durée d'utilisation, possibilité de fixer le ralentisseur au sol (nous consulter)