

PLASTIROC® COULEUR

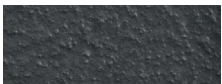
RÉSISTANCE AU TRAFIC



Jaune signalisation



Bleu clair



Noir sécurité



Rouge feu



Vert jaune



Vert signalisation

LE + SOCIÉTAL ET ENVIRONNEMENTAL

- RÉDUCTION DES DÉCHETS
Plastipoché® réduisant de 90% le poids des déchets de chantier
- ÉCONOMIE DE RESSOURCES
Plastipoché® permettant d'optimiser la quantité applicable
- FABRICATION FRANÇAISE
Fabriqué en région Normandie



Enduit à froid pour des marquages de couleur résistant durablement aux sollicitations intenses du trafic. ►►

LES POINTS FORTS

► USAGE

- Excellente résistance mécanique y compris sous fort trafic
- Produit développé à partir de formulations certifiées NF
- Très bonne résistance aux agressions des UV assurant une bonne tenue des couleurs dans le temps
- Grande variété de coloris : couleurs standards et fabrication de teintes spéciales sur demande

► EXPLOITATION

- Mise en oeuvre avec du matériel léger
- Préservation de la santé des utilisateurs : produit garanti sans pigment toxique
- Emballage spécifique Plastipoché® facilitant la gestion des déchets et diminuant son coût

PLASTIROC® COULEUR



CARACTÉRISTIQUES TECHNIQUES

- Enduit bi-composant à base de résine méthacrylate
- Masse volumique : 1,83 kg/l
- Conditionnement : Plastipoches® de 6 kg nets présentées en cartons de 3 unités avec durcisseur en sachets de 100 g
- Couleurs : Jaune signalisation 1023, Bleu clair 5012, Noir sécurité 9004, Rouge Feu 3000, Vert jaune 6018, Vert signalisation 6024

Autres couleurs sur demande (minimum de commande)



MISE EN ŒUVRE

- Manuelle : spatule métallique lisse ou crantée
- Supports hydrocarbonés, neufs ou anciens
- Appliquer sur support propre et sec
- Températures limites du support : 5°C < T < 35°C
- Hygrométrie maxi : 80 %
- Homogénéiser le liant seul, puis ajouter le durcisseur et mélanger 1 minute environ à l'aide d'un malaxeur électrique
- Appliquer immédiatement



CONSOMMATIONS*

Dosage produit*	2 à 4 kg/m ²
Temps de séchage**	10 à 15 min

* Selon le support et le type de raclette utilisée

** Selon les conditions climatiques et le dosage appliqué



SÉCURITÉ - STOCKAGE

- Produit à usage professionnel Stockage : dans un endroit sec, ventilé, à l'abri du gel, du soleil et de toute source de chaleur
- Conservation : 12 mois à compter de la date de fabrication, dans l'emballage d'origine non ouvert
- Les emballages souillés, les produits de nettoyage et de rinçage sont des déchets à traiter selon la réglementation en vigueur
- Consulter la Fiche de Données de Sécurité sur www.quickfds.fr



AXIMUM INDUSTRIE
5, rue du Quai de Débarquement - 76100 ROUEN - France
Tél. : +33(0)2 32 18 20 00
aximum.fr