

CÔNE K5A STANDARD



« Balise qui permet de signaler la présence d'obstacles temporaires et de matérialiser la position des limites de chantier. »

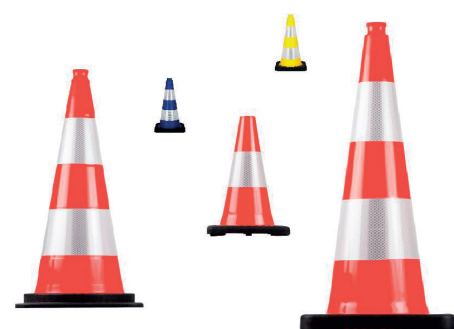
LES POINTS FORTS

> USAGE

- **Gamme complète** : cônes de hauteur 30 cm à 75 cm afin de s'adapter aux différents types de voies
- **Très bonne visibilité** : disponible avec bandes rétro réfléchissantes prismatiques
- Base du cône en PVC recyclé et corps du cône 100% recyclable
- Produit conforme à la norme NF EN 13422 Signaux temporaires mobiles - Cônes et cylindres

> EXPLOITATION

- **Design ergonomique** permettant de faciliter la préhension : grip et gorge sur modèles autoroute
- Bandes rétro réfléchissantes protégées par un système anti frottement pour éviter toute dégradation lors de l'empilement
- Cônes pouvant être reliés par une barre extensible pour renforcer la sécurisation de la zone protégée
- Personnalisation possible par marquage sérigraphié sur les cônes



LE + SOCIÉTAL ET ENVIRONNEMENTAL

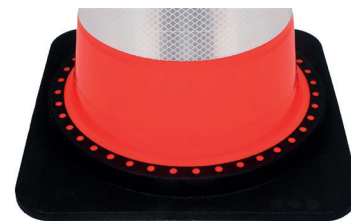
- **ÉCONOMIE CIRCULAIRE**
Produit composé de matériaux recyclés et recyclables : base du cône en PVC recyclé et corps du cône 100% recyclable

CÔNE K5A STANDARD



CARACTÉRISTIQUES TECHNIQUES

- Corps de la balise en PVC orange fluorescent
- Autres coloris sur demande
- Base en PVC recyclé, indissociable du corps de la balise
- Bandes revêtues de film rétro réfléchissant :
 - 1 bande pour les cônes de 30 cm
 - 2 bandes pour les cônes de 50 et 75 cm



Base en PVC recyclé



Bande rétro réfléchissante
et système anti frottement



MODÈLES

Gamme	Hauteur	Poids	Dimensions de l'embase	Système de visibilité		
				Non rétro	Classe 1-R1 film microbillé prismatique	Classe 2-R2 prismatique
Standard	30 cm	1,1 kg	220 x 220 mm			■
	50 cm	2,2 kg	280 x 280 mm	■	■	■
	75 cm	3,2 kg	370 x 370 mm	■	■	■
	75 cm	4,2 kg			■	■
	75 cm	5,2 kg			■	■
Autoroute (base amincie)	75 cm	4,2 kg	400 x 400 mm			■



OPTIONS

- Personnalisation par marquage sérigraphié, à partir de 50 unités
- Barre extensible de liaison des cônes, ajustable de 136 à 220 cm

