

BALISE J13



Signale les obstacles latéraux tels que murets ou piles de ponts sur les routes de faible largeur. ►►



LES POINTS FORTS

- Assure une excellente perception des obstacles latéraux grâce au **film rétro réfléchissant** classe 2 prismatique
- Grande **résistance** mécanique
- Installation possible sur socle enfoui dans le sol ou sur platine
- Existe en **simple** ou **double-face**
- Conforme à la norme XP P98-456 Balise de signalisation d'obstacle en matière plastique



Gauche



Droite

LE + SOCIÉTAL ET ENVIRONNEMENTAL

- PARTENARIAT SOLIDAIRE
Produit filmé par l'E.S.A.T Le Royale 84
- FABRICATION FRANÇAISE
Fabriqué en région Occitanie





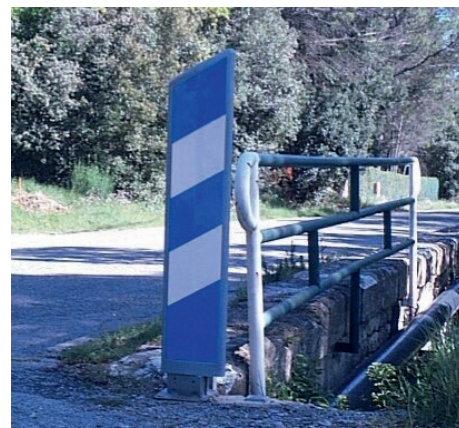
CARACTÉRISTIQUES TECHNIQUES

> BALISE

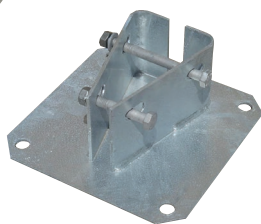
- Fabrication en polyéthylène haute densité, teinté gris dans la masse
- Largeur : 250 mm
- Hauteur hors sol : 1200 mm
- Film rétroréfléchissant blanc et bleu certifié classe 2 prismatique, sur une face ou sur les deux faces
- Dimension film : 1140 x 200 mm

> SUPPORTS D'INSTALLATION

- Socle en PEHD de hauteur 300 mm
- Platine en acier galvanisé de hauteur 70 mm livrée avec ses 4 fixations



Socle PEHD



Platine acier



CONDITIONS D'INSTALLATION

- Implantation à gauche ou à droite de la chaussée
- S'assurer que les chevrons soient orientés vers le sol
- Implanter la balise à environ 50 cm de l'ouvrage, et à son aplomb gauche dans le sens de la circulation
- Installation possible sur socle en PEHD enfoui dans le sol, ou sur platine en acier galvanisé fixée au sol