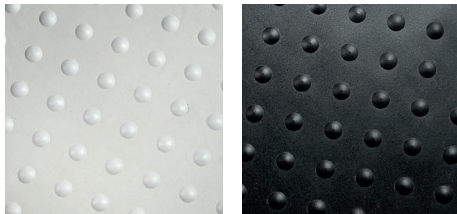


# AXILINE AUTO ADHÉSIVE

## RÉSISTANCE AU TRAFIC



## LE + SOCIÉTAL ET ENVIRONNEMENTAL

- FABRICATION FRANÇAISE  
Fabriqué en région Île-de-France

« Bande d'éveil de vigilance qui sécurise les déplacements des personnes déficientes visuelles, en leur signalant la proximité des traversées de chaussées, escaliers et bordures de quais. »

## LES POINTS FORTS

### > USAGE

- Bonne **détectabilité** au pied et à la canne
- Extrême **durabilité** : Axiline est conçue à partir d'une bande de marquage routier certifiée NF 1 million de passages de roues
- Excellente **adhérence sur tous types de supports**
- Contraste assuré : plusieurs coloris disponibles et possibilité de jouer sur le contraste semelle/plots avec les versions bicolores
- Conforme à la norme NFP 98-351 Cheminements - Insertion des handicapés - Éveil de vigilance

### > EXPLOITATION

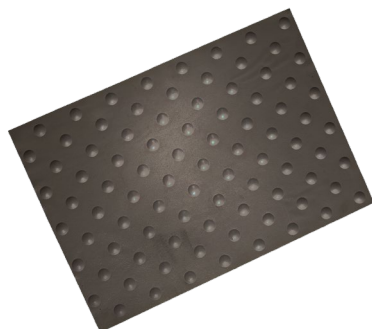
- Bande d'éveil **polyvalente** utilisable en largeur standard comme en largeur réduite, et permettant avec une seule référence de répondre à tous les besoins d'équipement
- Excellente adhérence sur les supports de voirie fermés tel que l'asphalte ou l'enrobé
- Semelle auto adhésive souple et non cassante**
- Pose rapide et simple ne générant aucune gêne sonore ni olfactive pendant le chantier
- Zéro déchet lors de la pose (hors film de protection) : ne nécessite pas de produit de collage supplémentaire



## CARACTÉRISTIQUES TECHNIQUES

- Bande en résine méthacrylique armée d'une fibre de verre et comportant des reliefs conformes aux exigences de la norme NFP 98-351
- Dimension standard : 60 x 42 cm
- Sur demande : 90 x 42 cm, 42 x 42 cm
- Couleurs :
  - Uni blanc ou noir

Autres couleurs : nous consulter



## MISE EN ŒUVRE

### > SUPPORTS

- Appliquer sur support de bonne planéité, propre et sec
- Asphalte, béton, parquet, carrelage, linoléum
- Asphalte ou enrobés exempts de phénomène de ressuage
- Bétons de plus de 28 jours sans laitance
- Températures limites du support :  $5^{\circ}\text{C} < T < 35^{\circ}\text{C}$
- Hygrométrie maxi : 80 %

### > MISE EN ŒUVRE

- Retirer le film de protection au dos de la bande
- Appliquer immédiatement et fermement sur le support en insistant bien sur le pourtour de la bande
- S'assurer de l'absence de bulle d'air sous la bande
- Remise en service immédiate



## SÉCURITÉ - STOCKAGE

- Produit à usage professionnel
- Stockage : dans un endroit sec, ventilé, à l'abri du gel, du soleil et de toute source de chaleur
- Conservation : 12 mois à compter de la date de fabrication, dans l'emballage d'origine non ouvert
- Les emballages souillés, les produits de nettoyage et de rinçage sont des déchets à traiter selon la réglementation en vigueur
- Consulter la Fiche de Données de Sécurité sur [www.quickfds.fr](http://www.quickfds.fr)