

# AXIROOF

## Fiche d'application

### I – COMMENT FONCTIONNE UN PRODUIT « COOL ROOF » ?

Le système AXIROOF comprend l'application de 2 revêtements :

- **L'Axiroof Basecoat** : qui est le revêtement qui confère les propriétés « Cool Roofing » grâce à sa composition très particulière (formulation spécifique). C'est un produit monocomposant base aqueuse qui s'applique sur toiture asphaltée, métallique,... par application mécanique (pulvérisation airless) ou manuelle (rouleau, pinceau).
- **L'Axiroof Topcoat** : qui est le revêtement qui va permettre de prolonger ces propriétés dans le temps grâce à une diminution très importante des phénomènes d'encrassement liés à l'accroche des pollutions organiques et minérales. En effet, tout phénomène d'encrassement provoquera une absorption d'énergie thermique et diminuera donc son effet. L'Axiroof Topcoat permet donc de pérenniser l'effet Cool Roofing pendant plusieurs années.

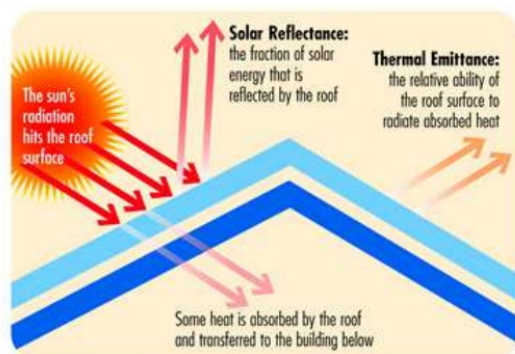


Figure 1: Schéma de l'effet Cool Roof (Source: CRRC)

### II – APPLICATION DU SYSTEME AXIROOF

#### A – Matériel nécessaire

##### 1. Application mécanique (pulvérisation)

- Pompe airless électrique ou thermique, minimum type Ultra II 795, idéalement GH733
- Malaxeur mécanique thermique, électrique ou pneumatique avec agitateur
- Un pistolet avec rallonges
- Pas de filtre ni dans la pompe ni au niveau du pistolet

##### 2. Application manuelle

- Rouleaux, pinceaux
- Rouleau



Figure 2: Machine Graco GH733 et Rallonge



AXIMUM INDUSTRIE

5 rue du Quai de Débarquement – 76100 ROUEN - France

Tél. : +33(0)2 32 18 20 00

aximum.fr

### 3. Protection

- Lunettes de soleil (attention à la réflexion)
- Gants
- Vêtements de protection
- Masque (pour les particules aérosols de l'airless)
- Scotch + film plastique ou papier kraft pour protection des éléments non peints

### 4. Contrôle

- Jauge d'épaisseur
- Thermo hygromètre
- Conseillé : balance + plastiques d'essai pour mesure du dosage
- Feuille plastique pour contrôler l'humidité du support (condensation)
- Feuilles de carton pour observer et régler l'homogénéité du jet de peinture

## B – Préparation du support

Cette étape est primordiale pour assurer une qualité et une durabilité optimales du revêtement. Le support ne doit pas présenter de zones de stagnation d'eau.

### 1. Mise en sécurité du toit

- Habilitation de travail en hauteur obligatoire

### 2. Nettoyage complet du toit

- A l'eau pulvérisée éventuellement additionnée de javel ou anti-mousse
- Enlever les particules solides et les mousses
- Laisser sécher de 1 à 3 jours selon l'état du support et les conditions climatiques

### 3. Réparation des zones dégradées

- Etanchéification, comblement des fissures, recollage de membranes... (à faire réaliser par un couvreur/étancheur)

### 4. Protection des zones non peintes

- Sur les climatisations, les arrêter avant de les recouvrir de film protecteur
- Protéger toutes les surfaces type landerneaux, rebords de toits...
- Eviter le stationnement de véhicules au pied du bâtiment (risque en cas de coups de vent)

## C – Application d'Axiroof Basecoat

- Ne pas appliquer le produit à des températures inférieures à 10°C, supérieures à 35°C, un taux d'humidité supérieur à 80% ou en cas de pluies dans les 4h qui suivent : l'Axiroof Basecoat est un revêtement base aqueuse.
- Malaxer le produit avec l'agitateur mécanique pendant au moins 1 minute afin d'assurer une excellente homogénéité du produit.
- Ne pas laisser les bidons remplis en plein soleil (risque de formation d'une peau insoluble en surface)
- Régler la pression de pulvérisation et le choix de la buse appropriée afin d'assurer un grammage adapté à la texture du support :

Type de support	Dosage Basecoat préconisé	Durée de séchage avant application Topcoat*
Lisse	450 g/m <sup>2</sup>	24h
Grésé	650 à 750 g/m <sup>2</sup>	36h
Pailleté	900 g/m <sup>2</sup> (2x450 g/m <sup>2</sup> )	48h (24H entre chaque couche)

(\*) dépend des conditions climatiques. Peut s'avérer plus long si l'humidité est élevée (>70%) et/ou si la température est basse (<15°C)



**AXIMUM INDUSTRIE**

5 rue du Quai de Débarquement – 76100 ROUEN - France

Tél. : +33(0)2 32 18 20 00

aximum.fr

- Vérifier l'aspect du film pulvérisé et son épaisseur/dosage :
  - Appliquer sur un support lisse (carton ou film plastique)
  - Observer l'aspect du film
  - Mesurer le dosage par pesée d'une surface définie (après avoir taré le plastique) et/ou par mesure à la jauge d'épaisseur (plus pratique mais moins précis)

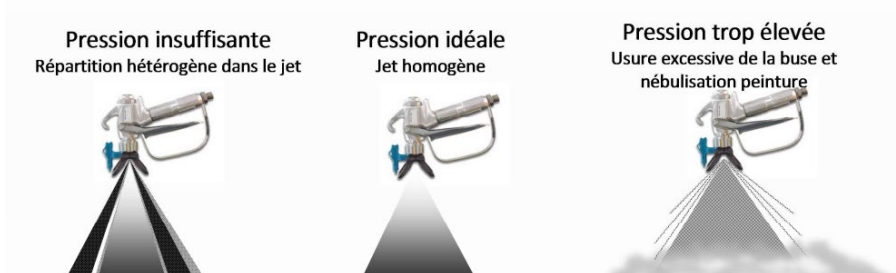


Figure 3: influence de la pression de pulvérisation sur l'aspect du film

- Procéder à l'application en commençant par les zones fraîchement réparées (afin d'appliquer une fine pré-couche), puis le périmètre et les zones spéciales. Enfin, appliquer sur la totalité de la surface en balayant régulièrement par allers-retours et en superposant à 50% environ le précédent passage. Utiliser la rallonge afin d'éviter de se pencher et de permettre une application homogène car toujours à la même hauteur.



Figure 4: Recouvrement à 50%

- Rincer les outils et le système de pulvérisation à l'eau (les emballages souillés, les produits de nettoyage et de rinçage sont des déchets DND à traiter selon la réglementation en vigueur – ne pas rejeter dans le milieu naturel)
- Laisser sécher selon les durées minimales recommandées dans le tableau ci-avant.  
Note : le film, une fois sec, peut présenter un aspect « poisseux » pendant quelques jours: c'est normal. Durant cette période, il aura tendance à « fixer » les particules volantes (poussières, feuilles, ...) ce qui peut lui conférer un aspect légèrement sali dans certains cas.

## D – Application d'Axiroof Topcoat

- Ne pas appliquer le produit à des températures (support et air) inférieures à 10°C, supérieures à 35°C, un taux d'humidité supérieur à 80% ou en cas de pluies dans les 4h qui suivent : le Topcoat est un revêtement base aqueuse.
- Ne surtout pas l'appliquer sans avoir respecté les durées de séchage du Basecoat. En effet, il y a un risque à enfermer de l'humidité résiduelle du film du Basecoat, ce qui risquerait de provoquer :
  - des fissures
  - des tensions inter films
  - des décollements et ainsi de perdre le bénéfice du système
- Malaxer le produit avec l'agitateur mécanique pendant au moins 1 minute afin d'assurer une excellente homogénéité du produit.
- Ne pas laisser les bidons remplis en plein soleil (risque de formation d'une peau insoluble en surface)



**AXIMUM INDUSTRIE**

5 rue du Quai de Débarquement – 76100 ROUEN - France

Tél. : +33(0)2 32 18 20 00

aximum.fr

- Régler la pression de pulvérisation et le choix de la buse appropriée afin d'assurer un grammage de 150g/m<sup>2</sup>. Attention, un surdosage (300 à 400 g/m<sup>2</sup>) peut conduire à l'apparition de cracking dans le film.



- Vérifier l'aspect du film pulvérisé et son épaisseur/dosage
  - Appliquer sur un support lisse (carton ou film plastique)
  - Observer l'aspect du film
  - Mesurer le dosage par pesée d'une surface définie (après avoir taré le plastique) et/ou par mesure à la jauge d'épaisseur (plus pratique mais moins précis)
- Procéder à l'application en commençant par le périmètre et les zones spéciales. Puis, appliquer sur la totalité de la surface en balayant régulièrement par aller-retours et en superposant à 50% environ le précédent passage. Utiliser la rallonge afin d'éviter de se pencher et de permettre une application homogène car toujours à la même hauteur. Afin de déterminer le dosage moyen, il est recommandé de mesurer la surface couverte au m<sup>2</sup> pour une quantité de peinture donnée, cela donnera une bonne indication de la quantité moyenne de produit déposée.
- Rincer les outils et le système de pulvérisation à l'eau (les emballages souillés, les produits de nettoyage et de rinçage sont des déchets DND à traiter selon la réglementation en vigueur – ne pas rejeter dans le milieu naturel)

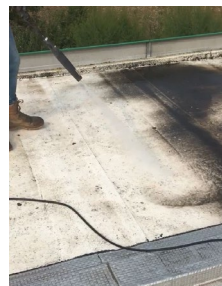
### III – RENDEMENTS

- En moyenne, une équipe de 3 personnes est recommandée (2 personnes possibles pour une petite surface <500 m<sup>2</sup>)
- Application Axiroof Basecoat : 240 m<sup>2</sup>/h pour 1 pistolet (dépend de la complexité des structures du toit)
- Application Axiroof Topcoat : 320 m<sup>2</sup>/h pour 1 pistolet (dépend de la complexité des structures du toit)

### IV – ENTRETIEN

Il est important d'entretenir régulièrement les surfaces sur lesquelles le produit a été appliqué afin d'assurer de bonnes performances dans le temps. Nous vous conseillons de réaliser ce nettoyage une fois par an.

- Retirer au grattoir les lichens et mousses accumulés
- Nettoyer les gouttières et chéneaux
- Nettoyer (au balai ou au souffleur/broyeur) la toiture et évacuer les déchets
- Nettoyer l'encrassement accumulé au jet d'eau sous pression équipé d'une brosse rotative si besoin
- Rincer et évacuer
- Brosser si besoin les zones jaunies par de la rétention d'eau de pluie
- Effectuer un deuxième brossage avec de l'eau sous pression
- Evacuer les eaux souillées
- Nettoyer les noues et les relevés d'étanchéité



**AXIMUM INDUSTRIE**

5 rue du Quai de Débarquement – 76100 ROUEN - France

Tél. : +33(0)2 32 18 20 00

aximum.fr