

AXIPOD

RÉSISTANCE AU TRAFIC



« Dispositif tactile détectable au pied et à la canne, qui sécurise les déplacements des personnes déficientes visuelles lors de la traversée des passages piétons. »

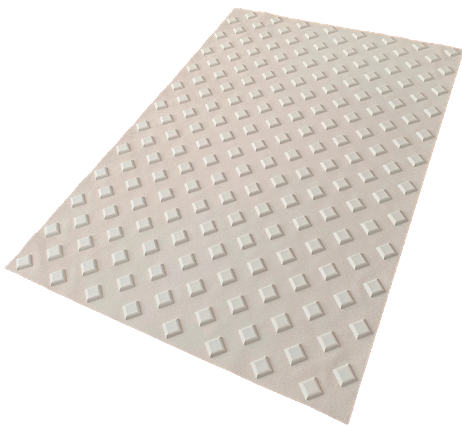
LES POINTS FORTS

► USAGE

- Tapis traversant conçu pour la **sécurisation** des traversées piétonnes complexes (longues, en biais...)
- Excellente **détectabilité** et facilité de suivi au pied et à la canne par les personnes aveugles et malvoyantes
- **Résistance** au trafic routier : grande durabilité du dispositif
- Excellente adhérence
- Dispositif **confortable** et non gênant pour les autres usagers (piétons, cyclistes, poussettes, fauteuils roulants, etc)
- Aucune gêne sonore pour les riverains
- Disponible en blanc et en noir pour respecter l'alternance du passage piéton
- Stabilité des couleurs (teinté dans la masse)

► EXPLOITATION

- Adapté à une grande variété de supports de voiries
- Pose **simple et rapide**, ne nécessitant pas de matériel lourd, grâce à une semelle thermofusible appliquée à l'aide d'un chalumeau



LE + SOCIÉTAL ET ENVIRONNEMENTAL

- FABRICATION FRANÇAISE
Fabriqué en région Île-de-France



CARACTÉRISTIQUES TECHNIQUES

- Bande et plots à motifs carrés en résine méthacrylique
- Bande conçue à partir du produit Rocaline, certifié P5 Q3 S1 (valeurs mesurées à l'état neuf : $Q_d = 223 \text{ mCd/lx/m}^2$, $SRT \geq 0,50$)
- Dimensions :
 - Bande : 90 cm x 60 cm, autres dimensions : nous consulter
 - Plots : 25 mm de côté et 5 mm de haut
- Couleurs :
 - Noir avec plots noirs
 - Blanc avec plots blancs
- Conditionnement : carton de 10 unités, noir ou blanc
- Semelle thermofusible :
 - Dimensions : 30,5 x 42 cm
 - Couleur : noire
 - Conditionnement : carton de 10 unités
 - Vendue séparément



CONDITIONS D'UTILISATION

> SUPPORTS

- Asphalte ou enrobés exempts de phénomène de ressuage
- Bétons de plus de 28 jours sans laitance
- Dalles et pavés
- Températures limites du support : $5^{\circ}\text{C} < T < 35^{\circ}\text{C}$
- Hygrométrie maxi : 80 %
- Collage avec semelle thermofusible



MISE EN ŒUVRE

- Application directe sur la plupart des revêtements de voirie hydrocarbonés. Sur béton, appliquer un primaire. Pour les autres supports, nous consulter
- Pour une pose sur un passage piéton déjà réalisé en bandes préfabriquées, une découpe préalable de celles-ci au niveau de l'Axipod doit être réalisée afin d'éviter toute surépaisseur
- Appliquer la semelle thermofusible sur le support propre et sec
- La chauffer à l'aide d'un chalumeau
- Poser la bande sur la semelle en ébullition
- Temps de remise en service : 10 à 15 min
- Produit ne pouvant être posé sans demande d'autorisation préalable auprès du Ministère de la Transition Écologique



SÉCURITÉ - STOCKAGE

- Produit à usage professionnel
- Stockage : dans un endroit sec, ventilé, à l'abri du gel, du soleil et de toute source de chaleur
- Conservation : 12 mois à compter de la date de fabrication, dans l'emballage d'origine non ouvert
- Les emballages souillés, les produits de nettoyage et de rinçage sont des déchets à traiter selon la réglementation en vigueur